

## IHRE ANSPRECHPARTNER

Wir sind uns bewusst, dass eine solche Baumaßnahme über den erforderlichen Zeitraum einige Einschränkungen für Sie erzeugen wird. Um Sie über alle Maßnahmen und Änderungen zu informieren, haben wir im Stadtportal unter [www.bad-neuenahr-ahrweiler.de](http://www.bad-neuenahr-ahrweiler.de) die wichtigsten Infos aktuell zusammengefasst. Dort und auch mit aktuellen Pressemitteilungen werden wir Sie auf dem Laufenden halten.

Sollte es aus Ihrer Sicht zu Problemen kommen, stehen wir Ihnen gerne zu den regulären Öffnungszeiten des Rathauses, sowie unter vorheriger Terminabsprache zur Verfügung. Außerdem stehen Ihnen für die jeweiligen Gewerke folgende Ansprechpartner zur Verfügung:

### Ing. Büro Berthold Becker

Örtliche Bauüberwachung: Hr. Heinen  
Tel: 02641 911890

### Ausführende Baufirma

Klaus Rick GmbH und CoKG  
Bauleitung Hr. Sindermann  
Tel: 02636 93 240

### Stadtverwaltung Bad Neuenahr-Ahrweiler

Straßenbau: Jens Heckenbach  
Tel: 02641 87 295  
Kanal: Jörg Lindner  
Tel: 02641 87 290  
Wasser: Thomas Blech  
Tel: 02641 87 149

### Ahrtal-Werke-GmbH

Fernwärme: Christophe Vianden  
Tel: 02641 9050 120  
Strom: Christoph Schäfer  
Tel: 02641 9050 221  
Gas  
Tel: 02641 9050 0

### ENM GmbH & Co KG

Gas: Hubertus Schmickler  
Tel: 02641 972 114

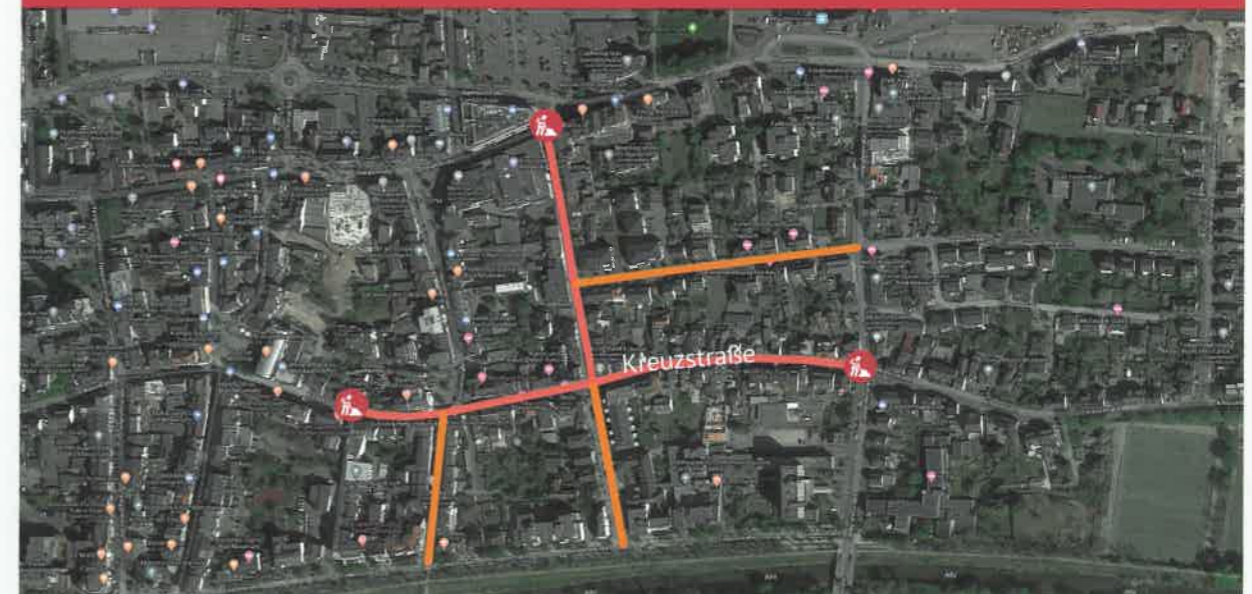
Wir bedanken uns für Ihr Verständnis.

AKTIVE STADTZENTREN BAD NEUENahr  
2. BAUABSCHNITT; KREUZSTRASSE/WENDELSTRASSE



# INFOBRIEF AN DIE ANWOHNER

BAUPHASE 2 UND 3:  
(KREUZSTRASSE/WENDELSTRASSE)



SEHR GEEHRTE ANWOHNERINNEN UND ANWOHNER,

seit 2019 erfolgt im Stadtteil Bad Neuenahr der Ausbau der Kreuzstraße (von der Landgrafenstraße bis zur Hans-Frick-Straße) und der Wendelstraße.

Nach dem Konzept „Aktive Stadtzentren“ werden dort noch bis 2021 die Abwasser-, Wasser-, Gas- und Stromleitungen teilweise erneuert bzw. saniert. Zudem wird eine Fernwärmeleitung erstmalig hergestellt.

Mit diesem Maßnahmenpaket wollen wir auch in diesem Bereich die Infrastruktur auf den neuesten Stand bringen und zugleich für eine attraktivere Innenstadt sorgen. Damit knüpfen wir an das Projekt „Zukunft Bad Neuenahr“ und an den 1. Bauabschnitt (Jülichstraße und Hans-Frick-Straße) an. Die mit der Bauphase für die nächste Zeit verbundenen Störungen, Verkehrseinschränkungen und Unannehmlichkeiten bitten wir nachzusehen. Am Ende der Maßnahme wird das Ergebnis überzeugen.

Um Sie weiterhin über die anstehenden Arbeiten der **Bauphase 3** auf dem Laufenden zu halten, geben wir Ihnen den nachfolgenden Infobrief an die Hand.



Ihr  
Guido Orthen

## UMFANG DER GESAMTMASSNAHME

### Gewerk 1 Straßenbau

Die Kreuzstraße (von der Jülichstraße bis zur Hans-Frick-Straße) wird in gehobener Bauweise ausgebaut, der Bereich Kreuzstraße (von der Landgrafenstraße bis zur Jülichstraße) und die Wendelstraße in Standardbauweise. Der gehobene Ausbau orientiert sich an der Telegrafenerstraße, der Standardausbau an der Ravensberger Straße.

### Gewerk 2 Kanalbau

Die Schmutzwasser- (SW) und Regenwasser-Kanäle (RW) werden erneuert bzw. in Teilen saniert. Der SW-Kanal wird in Steinzeug und der RW-Kanal in DN 300, 600, 1200 Stahlbeton hergestellt. Die Hausanschlüsse werden bis zur Grundstücksgrenze, und die Straßenabläufe komplett erneuert. In der Kreuzstraße und der Wendelstraße sind Kopflöcher für die Sanierung von Schadstellen erforderlich.

### Gewerk 3 Wasserleitungsbau

Die Wasserleitung wird erneuert. Die Hausanschlüsse werden – soweit erforderlich – bis zum Zähler, bzw. bis zur Grundstücksgrenze, erneuert.

## BAUPHASE 2/BAUPHASE 3 (MAI 2020 – FRÜHJAHR 2021)

### Kreuzstraße von Landgrafenstraße bis Hans-Frick-Straße; Wendelstraße

Kanal: SW: Kanalsanierung DN 400/Kanalerneuerung DN 200 Steinzeug + Erneuerung Hausanschlüsse

RW: Kanalerneuerung DN 300-400 + Erneuerung Hausanschlüsse

Wasserleitung: Hauptleitung DA 160 bzw. DN 200 + Hausanschlussleitungen

Fernwärme: Hauptleitung 2x DN/DA 80/200 bzw. 150/315 + Hausanschlussleitungen

Strom: Hauptleitung + Hausanschlussleitungen

Gas: Hauptleitung DA 110 + Hausanschlussleitungen

Straßenbau: Straßenausbau + Erneuerung Straßenbeleuchtung

### Gewerk 4 Gasleitungsbau

Die Gasleitung wird in Teilbereichen der Kreuzstraße und in der Wendelstraße komplett erneuert. Die Hausanschlüsse werden bis zur Hauseinführung erneuert. Die Verbindung wird wiederhergestellt.

### Gewerk 5 Fernwärme

Die Fernwärme wird erstmalig hergestellt. Hausanschlüsse werden grundsätzlich in jedes Haus mit Hausanschlusskugelhahn verlegt.

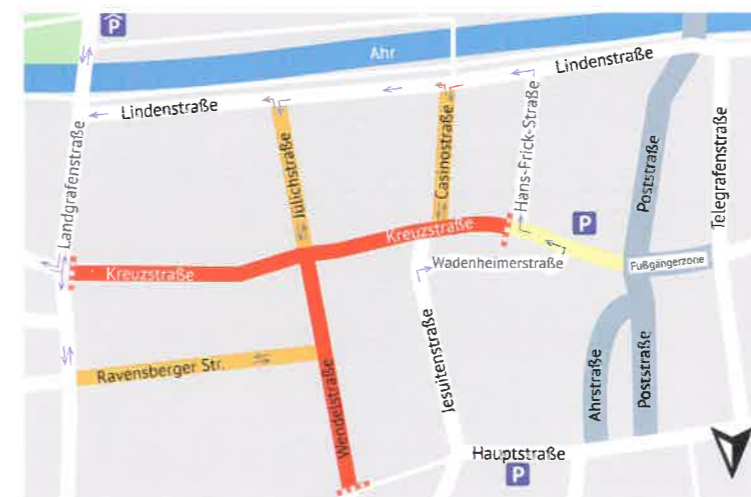
### Gewerk 6 Strom

Die Stromleitung wird erneuert. Die Hausanschlüsse werden bis zur Übergabestelle erneuert.

Im Rahmen der auszuführenden Arbeiten werden Komponenten zur **Telekommunikationsversorgung** mitverlegt werden.

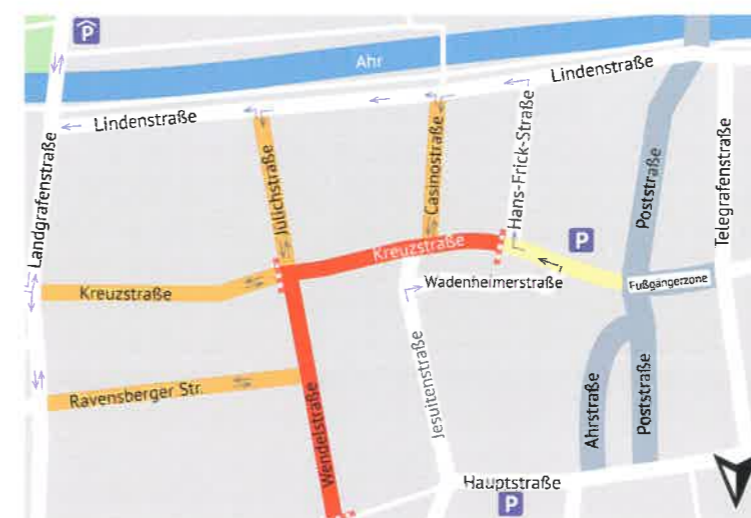
## WAS BEDEUTET DAS FÜR MICH UND DIE VERKEHRSFÜHRUNG?

Die Baumaßnahme in der Kreuzstraße wird unter Vollsperrung des Bereichs (Landgrafenstraße bis Casinostraße, bzw. ab Sommer 2020 von der Jülichstraße bis Hans-Frick-Straße) ausgeführt. Der Bauabschnitt der Wendelstraße erfolgt ebenfalls unter Vollsperrung. Innerhalb dieser Abschnitte können die Gräben teilweise nur in Längen von 10-20m (kurze Bauweise) geöffnet werden, um Sorge dafür zu tragen, dass Sie als Anlieger immer bis zum Baustellenbereich heranfahren können. Ein Gehweg wird meist auf mindestens einer Straßenseite in ausreichender Breite begehbar sein. Sollten z.B. bei der Verlegung der Fernwärme größere Grabenlängen erforderlich sein, wird eine Zugänglichkeit mittels Grabenabdeckungen hergestellt werden. Im Bereich der Baustelle wird das Parken verboten sein. Die Bauzufahrten müssen freigehalten und die örtlichen Parkeinschränkungen beachtet werden. Wir bitten an dieser Stelle um Verständnis, dass bei einem solchen Projekt Schmutz, Staub und Lärm nicht immer zu vermeiden sind. Bitte beachten Sie auch, dass eine Baustelle kein Spielplatz für Kinder ist. Alle Beteiligten bemühen sich jedoch, die Beeinträchtigungen so gering wie möglich zu halten.



### Verkehrsführung Bauphase 2/Bauphase 3 (bis ca. Juni 2020)

Vollsperrung Bereich Kreuzstraße von der Landgrafenstraße bis zur Einmündung Casinostraße. Jülichstraße bleibt Sackgasse. Zufahrt der Jülichstraße über die Wadenheimer Straße, Kreuzstraße, Hans-Frick-Straße und Lindenstraße. Vollsperrung der Wendelstraße. Ravensberger Straße und Casinostraße werden zur Anliegerstraße (Sackgasse). Umkehrung der Einbahnstraßenregelung in der Wadenheimer Straße.



### Verkehrsführung Bauphase 2/Bauphase 3 (ab ca. Juni 2020)

Vollsperrung Bereich Kreuzstraße von der Jülichstraße bis zur Einmündung Hans-Frick-Straße und Vollsperrung der Wendelstraße. Ravensberger Straße, Kreuzstraße (zwischen Landgrafenstraße und Jülichstraße), Jülichstraße und Casinostraße bleiben Anliegerstraßen (Sackgasse). Umkehrung der Einbahnstraßenregelung in der Wadenheimer Straße.