



## Kurzanleitung für Abfragen im Geoportal

Die Internetseite der Stad Bad Neuenahr-Ahrweiler <http://www.bad-neuenahr-ahrweiler.de/> aufrufen und mit folgenden Schritten zum Geoportal gelangen:

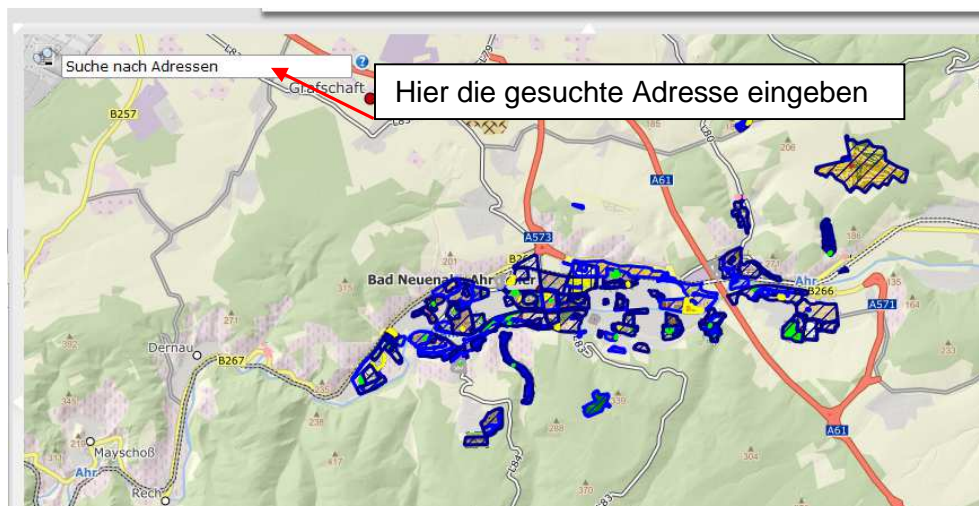
1


2

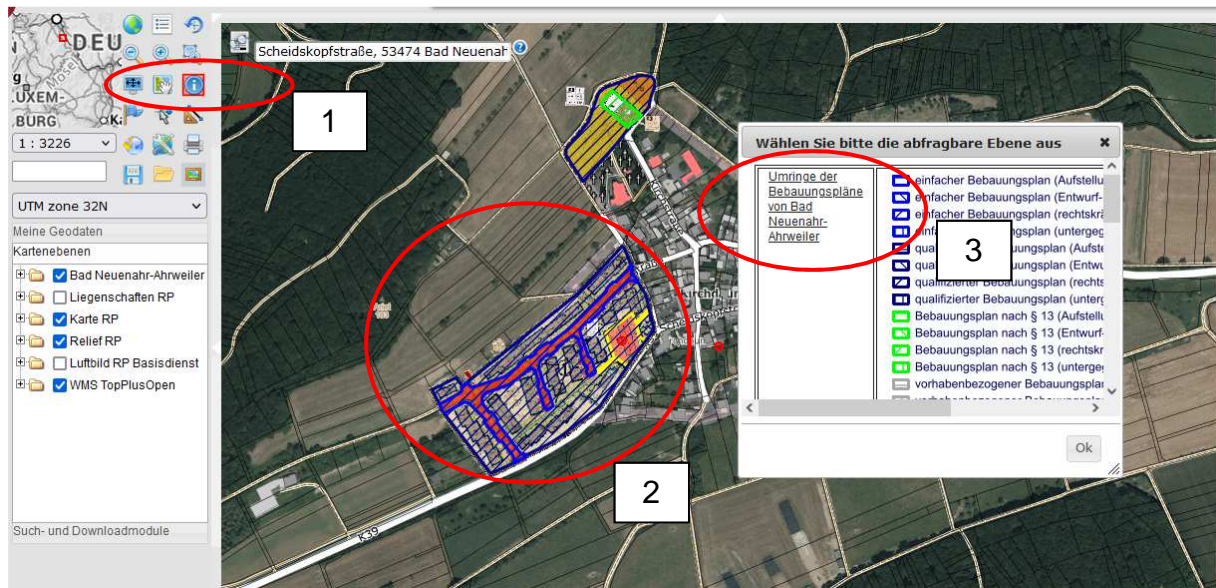
3

4

Sie werden direkt auf die Seite und die dem Stadtgebiet entsprechende Stelle des Geoportals Rheinland Pfalz (<https://www.geoportal.rlp.de/>) geleitet und können dort die gesuchte Adresse eingeben.



Haben Sie die Adresse eingegeben werden Sie an die entsprechende Stelle im Plan geleitet. Klicken Sie auf den Info-Button , dann auf die gewünschte Stelle im Plan, es öffnet sich ein Auswahlfenster, wählen Sie „Umringe der Bebauungspläne von Bad Neuenahr-Ahrweiler“.



Sie erhalten, wie das Beispiel zeigt, folgende Informationen und können alle hinterlegten Daten zum Bebauungsplan abrufen. Aufgrund von Überlappungen oder Änderungen des Bebauungsplans können mehrere Datensätze (sichtbar durch Herunterscrollen) angezeigt werden. Bitte achten Sie in diesem Falle auf das Datum des Inkrafttretens.

### Bad Neuenahr-Ahrweiler



Typ des Plans	BPlan
Name des Plans	Kirchdaun
Fortlaufende Nummer des Plans	9001
Name der Änderung	
Fortlaufende Nummer der Änderung	0
Kommentierende Beschreibung des Bebauungsplans	Bebauungsplan Kirchdaun
Ändert	
Name der kommunalen Gebietskörperschaft	Bad Neuenahr-Ahrweiler
Amtlicher Gemeindegemeinschaftsschlüssel (AGS)	07131007
Planart	qualifizierter BPlan
Rechtsstand	Rechtskraft
Datum des Aufstellungsbeschlusses	1974-06-18
Datum des Inkrafttretens	1993-02-10
Erstellungsmaßstab	1000
Besonderheiten	Es gibt eine 2. vereinfachte Änderung des Bebauungsplans "Kirchdaun", die ausschließlich die textlichen Festsetzungen ändert. Änderungen beziehen sich ausschließlich auf das Grundstück Gemarkung Kirchdaun, Flur 5, Flurstück 183 Die 1. vereinfachte Änderung
Wurde geändert vom Plan	9001.10
Textliche Festsetzungen (PDF)	<a href="#">BPlan.07131007.9001.0.text.pdf</a>
Begründung (PDF)	<a href="#">BPlan.07131007.9001.0.begrueundung.pdf</a>
Legende (PDF)	<a href="#">BPlan.07131007.9001.0.legende.pdf</a>
Plandarstellung (PDF)	<a href="#">BPlan.07131007.9001.0.plan.pdf</a>
Ausfertigungsdatum	1993-02-01
Sonstige Verweise zum BPlan	Kir 1
Datum der jeweils gültigen Baunutzungsverordnung	26-11-1968
Inhaltlich für den Plan verantwortliche Organisation	Stadtverwaltung Bad Neuenahr-Ahrweiler - Abteilung 2.1 - Sachbereich Bauleitplanung
Adresse der Organisation	Hauptstraße 116, 53474 Bad Neuenahr-Ahrweiler
Telefonnummer der Organisation	02641 / 87-281 (Gabriele Schaub)
E-Mail der Organisation	<a href="mailto:gabriele.schaub@bad-neuenahr-ahrweiler.de">gabriele.schaub@bad-neuenahr-ahrweiler.de</a>

Durch Anklicken abrufbare Daten