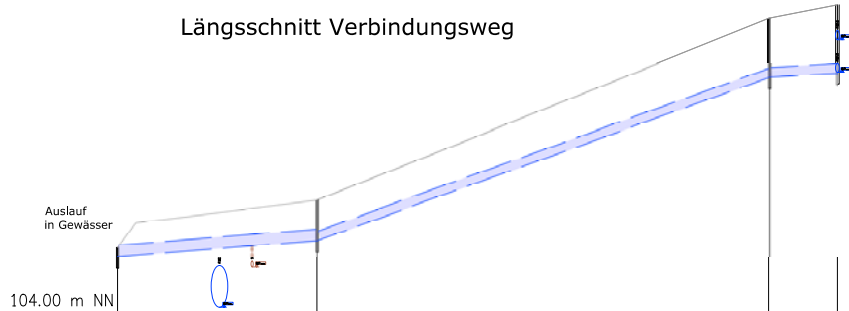
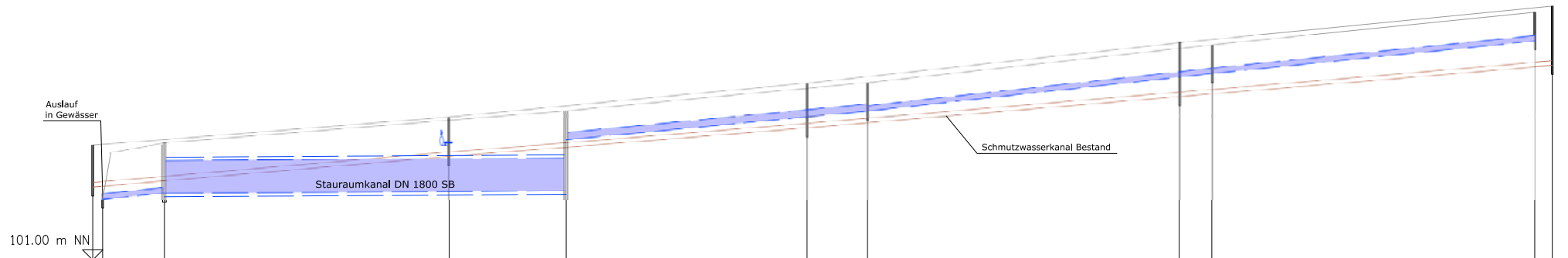


Längsschnitt Verbindungsweg



RW-Kanal Planung	Schachtnummer		RW6	RW7		RW8	RW9
	StröÙe						
	Haltnngsnnummer						
	Schachtabstand	m					
	Sohlgefälle	‰					
	Gesamtlänge	m					
	Querschnitt/Material	mm					
	Deckelhöhe	m					
	Kanalltiefe	m					
	Kanalsohlenhöhe	m					
Stationierung	m	0.00	21.47		70.10	77.50	

Längsschnitt "Großer Weg"



SW-Kanal Bestand	Schachtnummer	R13-005	S12-001	S12-002	S12-003	S12-004
	Straße					
	Halbungsnummer		S12-001	S12-002	S12-003	S12-004
	Schachtabstand	m	49.68	49.90	51.87	52.00
	Sohlgefälle	‰	34.0	32.3	33.5	33.7
	Gesamtlänge	m			247.35	
	Querschnitt/Material	mm			250 STZ	
	Deckelhöhe	m	107.29	108.96	110.06	113.11
	Kanaltiefe	m	2.33	2.21	2.50	3.00
	Kanalsohlenhöhe	m	105.06	106.75	108.36	110.10
Stationierung	m	0.00	49.68	99.57	151.45	203.45

RW-Kanal Planung	Schachtnummer		RW1a	RW1		RW2		RW3		RW4		RW5
	Straße											
	Haltungsnummer											
	Schachtabstand	m										
	Sohlgefälle	‰										
	Gesamtlänge	m										
	Querschnitt/Material	mm										
	Deckelhöhe	m	104.40		107.52							114.50
	Kanaltiefe	m	0.00		2.80							1.59
Kanalsohlenhöhe	m	104.40		104.72							113.21	
Stationierung	m	0.00	8.60			64.60		106.60		154.60	199.61	

Anlage 3.2.1

KONZEPTPLANUNG

PORZ & PARTNER

Beratende Ingenieure

Tel.: 02642-991885 53489 Sinzig - Bad Bodendorf
Fax: 02642-991879 Am Finkenstein 35
www.porz-ingenieure.de E-Mail: Zentrale@porz-ingenieure.de

	Datum	Zeichen	geprüft: _____ _____
bearbeitet	Dezember 2020	Funk	
gezeichnet	Dezember 2020	Krüger	

Nr.	Zur Genehmigung freigegeben	Name	Datum




Stadt Bad Neuenahr - Ahrweiler

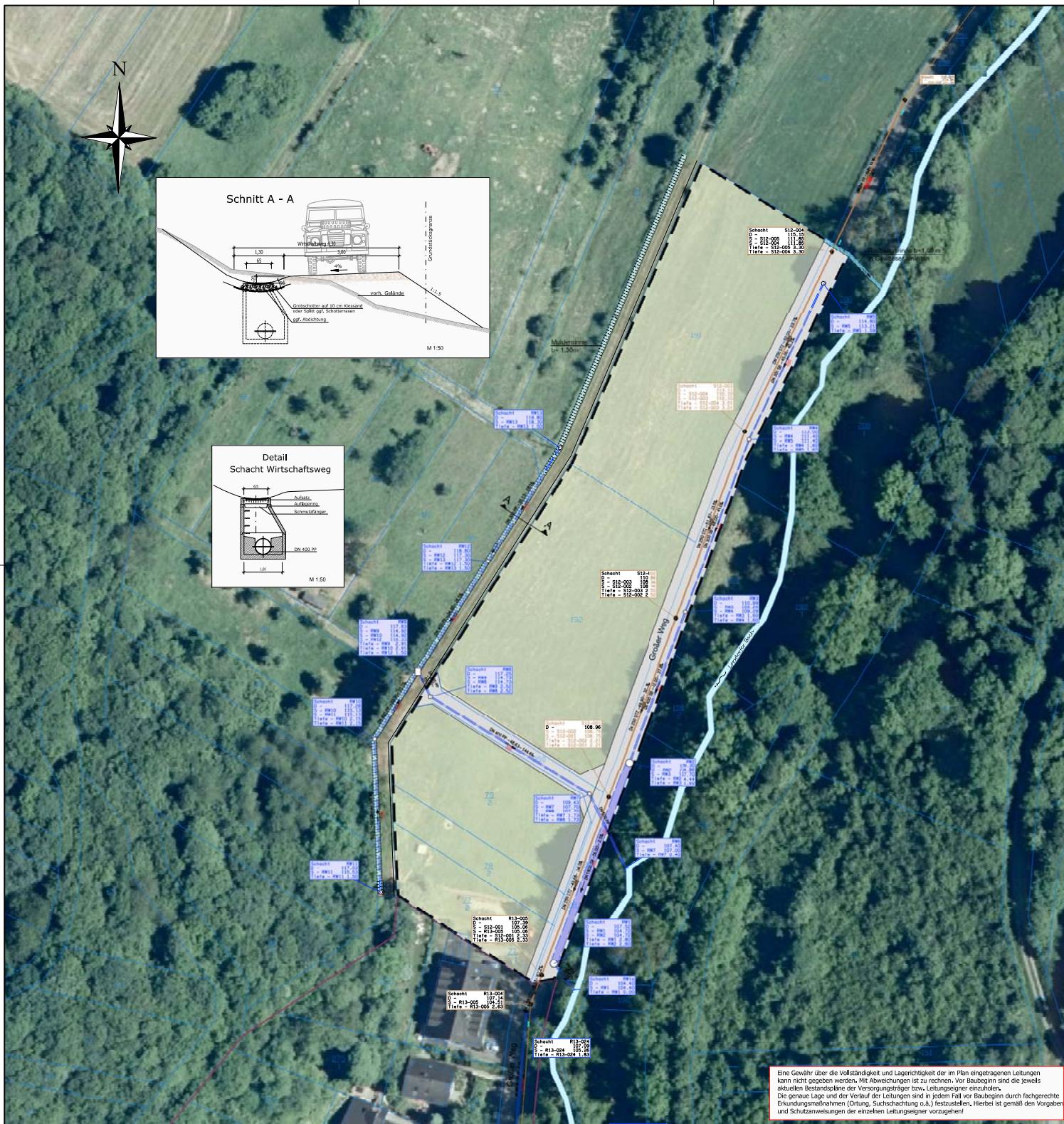
Blattgröße: 1,135x0,594
Anlage: 02
Plan-Nr.: 20-22-02-2
Index:
Projekt - Nr.: 20-22
Maßstab 1: 250/100
anallängsschnitte
er Weg & Verbindungsweg

[illegible]

Bad Neuenahr-Ahrweiler
Ortlage Lohrsdorf
Baugebietserweiterung "Großer Weg"

 Diese Zeichnung darf ohne Genehmigung nicht kopiert werden
13. Jan. 2021 - 9:01:34 (2020-2021) BWA Lohnarbeit/Endabrechnung/Gewer/Weg/2/AS/05/03/2020.dwg

Alle Unterlegen, Maße und Pläne sind auf ihre Vollständigkeit und Richtigkeit zu überprüfen. Etwaige Unstimmigkeiten oder vermutete Mängel sind laut DIN 1961 - Dezember 2000 § 3 Absatz 4 umgehend der Bauleitung bzw. dem Auftragnehmer mitzuteilen. Das Urheberrecht an dieser Zeichnung ist zu beachten. Siehe DIN 1961 - Dezember 2000 § 3 Absatz 5.



Legende Bestand

- Kanalschacht
- Schmutzwasserkanal
- Weg unbefestigt

Legende Planung

- Kanalschacht
- Bebauungsgrenze
- Baugelände
- Verkehrsfläche
- Regenwasserkanal
- Stauraumkanal

KONZEPTPLANUNG

PORZ & PARTNER

Beratende Ingenieure

Tel.: 02642-991885
Fax: 02642-991879
www.porz-ingenieure.de

53489 Sinzig - Bad Bodendorf
Am Finkenstein 35
E-Mail: Zentrale@porz-ingenieure.de

Datum	Zeichen	geprüft:
13. Jan. 2021	13. Jan. 2021	
bearbeitet	gezeichnet	
Dezember 2020	Dezember 2020	
Kruger	Kruger	

Nr.	Zur Genehmigung freigeben	Name	Datum



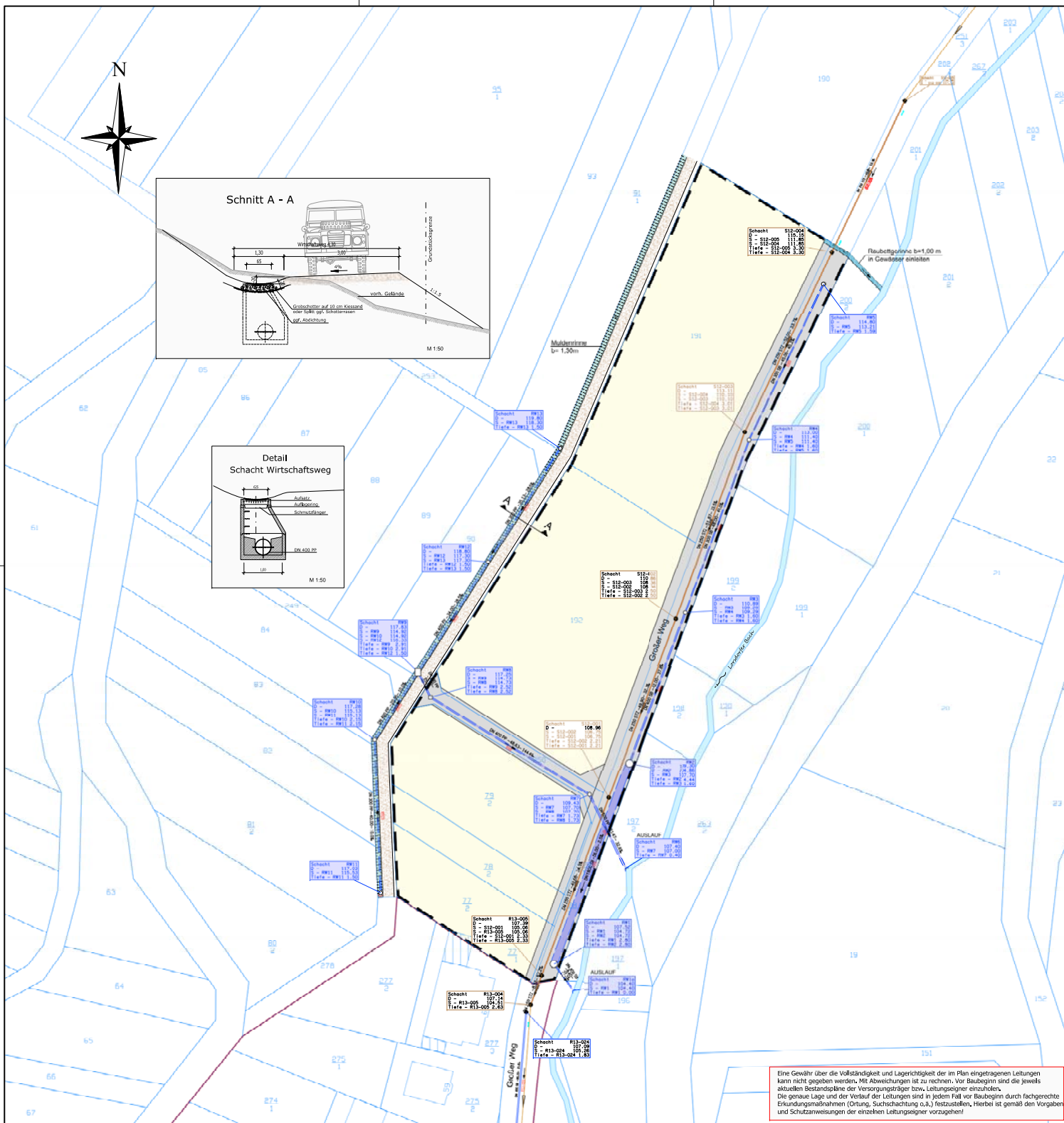
Stadt Bad Neuenahr - Ahrweiler

Blattgröße: 0.765x0.594
Anlage: 02
Plan-Nr.: 20-22-02-1
Index:
Projekt - Nr.: 20-22
Maßstab 1: 500
Lageplan

Index	bearb.	gez.	Art der Änderung	Datum

Bad Neuenahr-Ahrweiler
Ortsteil Lohrsdorf
Baugebietserweiterung "Großer Weg"

Diese Zeichnung darf ohne Genehmigung nicht kopiert werden
13. Jan. 2021 • 8:58:18/202020-22 BNA Lohrsdorf Erweiterung Goller Weg/02-AS 01-12-2020.dwg
Alle Unterlagen, Maße und Pläne sind auf ihre Vollständigkeit und Richtigkeit zu überprüfen.
Etwaige Unstimmigkeiten oder vermutete Mängel sind laut DIN 1961 - Dezember 2000 § 3
Absatz 4 umgehend der Bauleitung bzw. dem Auftraggeber mitzuteilen.
Das Urheberrecht an dieser Zeichnung ist zu beachten. Siehe DIN 1961 - Dezember 2000
§ 3 Absatz 5.



Legende Bestand

- Kanalschacht
- Schmutzwasserkanal
- Weg unbefestigt

Legende Planung

- Kanalschacht
- Bebauungsgrenze
- Baugelände
- Verkehrsfläche
- Regenwasserkanal
- Stauraumkanal

KONZEPTPLANUNG

PORZ & PARTNER

Beratende Ingenieure

Tel.: 02642-991885
Fax: 02642-991879
www.porz-ingenieure.de

53489 Sinzig - Bad Bodendorf
Am Finkenstein 35
E-Mail: Zentrale@porz-ingenieure.de

Datum	Zeichen	geprüft:
bearbeitet Dezember 2020	Funk	
gezeichnet Dezember 2020	Krüger	

Nr.	Zur Genehmigung freigeben	Name	Datum



Stadt Bad Neuenahr - Ahrweiler

Blattgröße: 0.765x0.594

Anlage: 02
Plan-Nr.: 20-22-02-1
Index:

Projekt - Nr.: 20-22

Maßstab 1: 500
Lageplan

Index	bearb.	gez.	Art der Änderung	Datum

Bad Neuenahr-Ahrweiler
Ortlage Lohrsdorf
Baugebietenweiterung "Großer Weg"

Eine Gewähr über die Vollständigkeit und Lagerichtigkeit der im Plan eingetragenen Leitungen kann nicht gegeben werden. Mit Abweichungen ist zu rechnen. Vor Baubeginn sind die jeweils aktuellen Bestandspläne der Versorgungsträger bzw. Leitungseigner einzuholen. Die genaue Lage und der Verlauf der Leitungen sind in jedem Fall vor Baubeginn durch fachgerechte Erkundungsmaßnahmen (Ortung, Suchschachtung o.ä.) festzustellen. Hierbei ist gemäß den Vorgaben und Schutzanweisungen der einzelnen Leitungseigner vorzugehen!

Diese Zeichnung darf ohne Genehmigung nicht kopiert werden

13. Jan. 2021 - 8:52:40Z/202020-22 BNA Lohrsdorf Erschließung Großer Weg/02-AS 01-12-2020.dwg

Alle Unterlagen, Maße und Pläne sind auf ihre Vollständigkeit und Richtigkeit zu überprüfen. Etwaige Unstimmigkeiten oder vermutete Mängel sind laut DIN 1961 - Dezember 2000 § 3 Absatz 4 umgehend der Bauleitung bzw. dem Auftraggeber mitzuteilen. Das Urheberrecht an dieser Zeichnung ist zu beachten. Siehe DIN 1961 - Dezember 2000 § 3 Absatz 5.