



# Parken

## in der Stadt Bad Neuenahr-Ahrweiler

*Stand: Februar 2026*



# Vorwort

## Das neue Parkraumkonzept

Die Aufenthaltsqualität und Attraktivität von Innenstädten und Wohnorten wird auch davon beeinflusst, wie der motorisierte Individualverkehr sowie die Parksituation vor Ort geregelt sind. Ein funktionierendes Parkraumkonzept trägt dazu bei, die Verkehrs- und Wohnsituation in Ballungszentren zu verbessern.

Städte und Kommunen stehen daher vor der Aufgabe, ausreichend Parkraum für Anwohnerinnen und Anwohner sowie den Besuch der Innenstädte bereitzustellen. Zugleich gilt es, den Anforderungen des Klimaschutzes und der Klimafolgenanpassung gerecht zu werden und insbesondere in innenstädtischen Bereichen durch gezielte Reduktion des Auto-Verkehrs die Lärm- und Feinstaubbelastung zu senken sowie die Sicherheit und Bedürfnisse aller Verkehrsteilnehmenden

gleichberechtigt im Blick zu behalten. Die Stadt Bad Neuenahr-Ahrweiler begegnet diesen gegenwärtigen Herausforderungen mit der Erstellung eines umfangreichen Parkraumkonzepts sowie einer daraus resultierenden Aktualisierung der Gebührenordnung, die zum 1. Januar 2026 in Kraft getreten ist.

Mit dieser Broschüre laden wir Sie dazu ein, sich über die Inhalte und Ziele des neuen Parkraumkonzeptes zu informieren und gemeinsam mit uns an der Entwicklung einer lebens- und liebenswerten Stadt, für alle Bürgerinnen und Bürger sowie unsere Gäste teilzuhaben.

Ihre Stadtverwaltung  
Bad Neuenahr-Ahrweiler

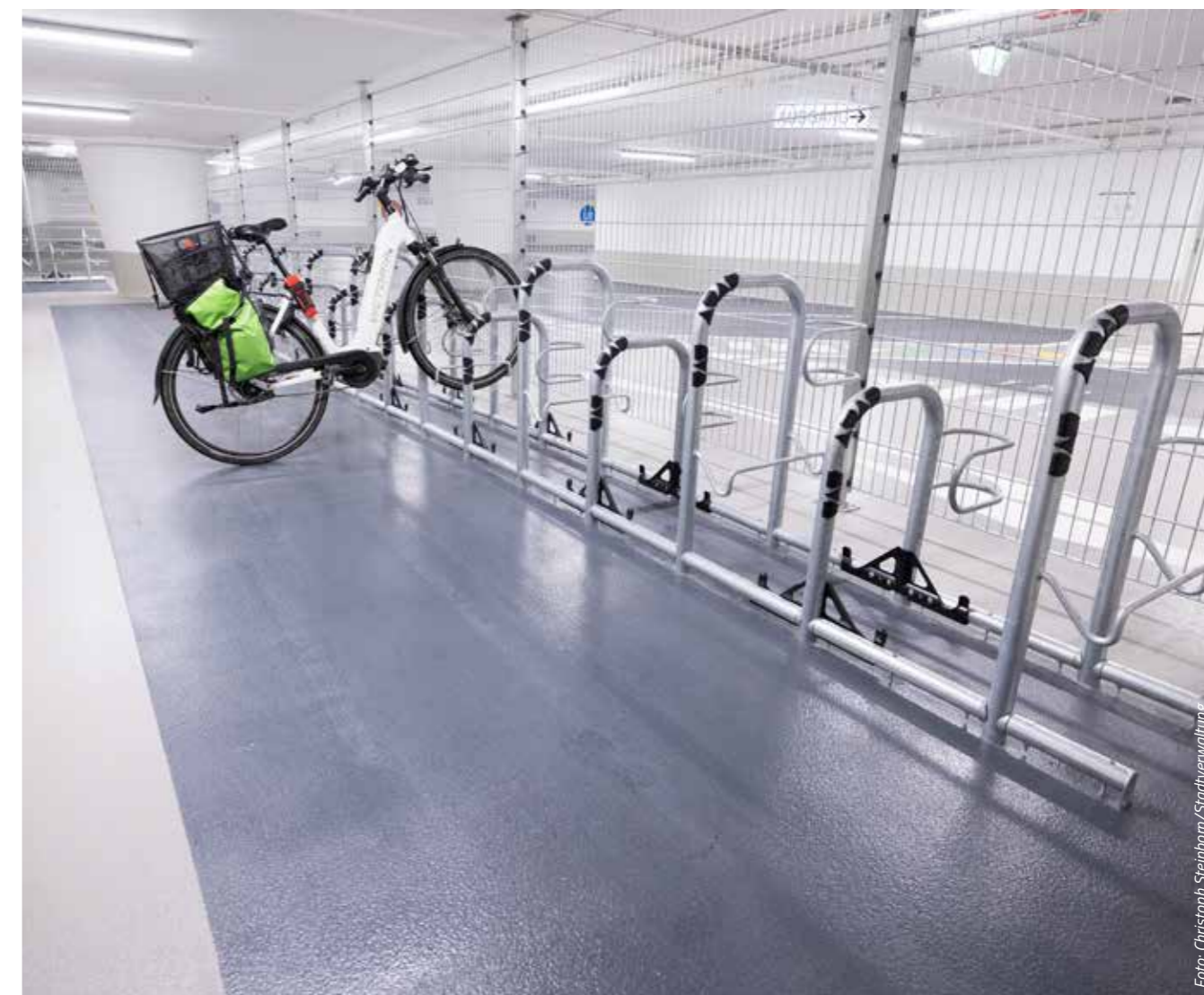
## Stellplätze

### Raum für alle Verkehrsteilnehmenden

Im Stadtverkehr sind nicht nur motorisierte Fahrzeuge unterwegs, sondern auch Menschen aller Altersklassen mit dem Rad oder öffentlichen Verkehrsmitteln wie auch zu Fuß. Ziel moderner Verkehrsplanung muss es sein, gleichberechtigten Raum für alle vorzuhalten und die Bedürfnisse aller im Blick zu behalten.

Ein Ziel des Konzeptes ist es daher, durchgehend ausreichend Stellplätze für unterschied-

liche Verkehrsmittel zur Verfügung zu stellen. Motorisierter Individualverkehr soll dabei innenstadtnahe und zentrale Stellplätze vorfinden, die durch entsprechende Beschilderung auch leicht zu finden sind. So entfällt einerseits die lästige Parkplatzsuche, andererseits verbessert sich durch den ausbleibenden Suchverkehr die Aufenthaltsqualität in der Innenstadt. Denn weniger Autos bedeuten weniger Abgase, weniger Lärm und einen sichereren Aufenthalt für alle.



Fahrradabstellmöglichkeit in der neuen Marktgarage Ahrweiler

## Klimaschutz Parkraum wird grüner

Bei der Bereitstellung von Parkraum geht es nicht nur um eine ausreichende Verfügbarkeit, sondern auch um die Qualität der Stellplätze. So sind in den vergangenen Jahren vermehrt Fahrzeuge unterschiedlicher Größen auf den Straßen unterwegs, sodass die Stadt zukünftig bedarfsorientiert auf mehr Varianz bei den Stellplatzgrößen setzen möchte. Des Weiteren sieht das neue Parkraumkonzept in Abhängigkeit vom Belastungsgrad des betreffenden Platzes auch eine Reduktion der Versiegelung vor, indem (Park-) Flächen durch die Verwendung wasserdurch-

lässiger Materialien (z.B. Rasengitterpflaster) entsiegelt oder teilentsiegelt werden. Dies soll dazu beitragen, dass Regenwasser besser versickert und sich die Stadt zudem im Sommer weniger stark aufheizen kann. In Anwendung der städtischen Begrünungssatzung, die verpflichtende Baumpflanzungen bzw. Beschattung auf Flächen ab einer gewissen Größe vorsieht, soll diese Vorgabe auch bei öffentlichen Stellplatzanlagen Berücksichtigung finden. Auch um zur Beschattung der Parkplätze beizutragen.



Foto: AdobeStock

## Zonen und Gebühren Was ändert sich?



Foto: Christoph Steinborn/Stadtverwaltung

Ein wichtiges Ziel des gesamten Parkraumkonzeptes ist es, den ruhenden Verkehr innenstadtnah zu bündeln und damit die Bürgerinnen und Bürger bei der Parkplatzsuche zu entlasten. Aus diesem Grund werden zentrale Parkplätze mit einer tendenziell höheren Stellplatzverfügbarkeit besser geeignet sein, als straßenbegleitendes Parken im direkten Innenstadtbereich.

Nachdem die Stadt seit sechs Jahren keine Anpassung der Gebührenordnung mehr vorgenommen und die Gebührenerhebung nach der Flut zeitweise ausgesetzt war, ist zur Aktualisierung

des Parkflächenangebotes vor dem Hintergrund neuer Anforderungen (z.B. unterschiedliche Pkw-Größen und klimaangepasste Gestaltung) sowie steigender Kosten (u.a. für Personal und Betrieb) eine Gebührenerhöhung aus Sicht der Verwaltung grundsätzlich notwendig und verhältnismäßig. Die neue Gebührenordnung besteht seit Januar 2026.

Das gesamte Parkraumkonzept sowie die neue Gebührenordnung kann im Ratsinformationssystem mit dem nachstehenden QR-Code eingesehen werden.



### Weiterführende Informationen

zur neuen „Gebührenordnung Parken“ finden Sie auf unserer Internetseite unter: [www.bad-neuenahr-ahrweiler.de/buergerservice/politik/ortsrechtsammlung](http://www.bad-neuenahr-ahrweiler.de/buergerservice/politik/ortsrechtsammlung)

# Gebühren

## Tarifzonen Innenstadt Ahrweiler

### BLAUE ZONE:

- Parkplatz Adenbachhut
- Parkplatz Altenbaustraße
- Parkplatz Obertor
- Ahrtor-Parkplatz
- Parkplatz Niedertor
- Parkplatz Kanonenwall
- Marktgarage Ahrweiler
- Friedrich-/Plätzerstraße

### ORANGENE ZONE:

- Parkplatz Am Silberberg (Römervilla)
- Parkplatz Ahrweiler Bahnhof



# Gebühren

## Tarifzonen Innenstadt Bad Neuenahr

### BLAUE ZONE:

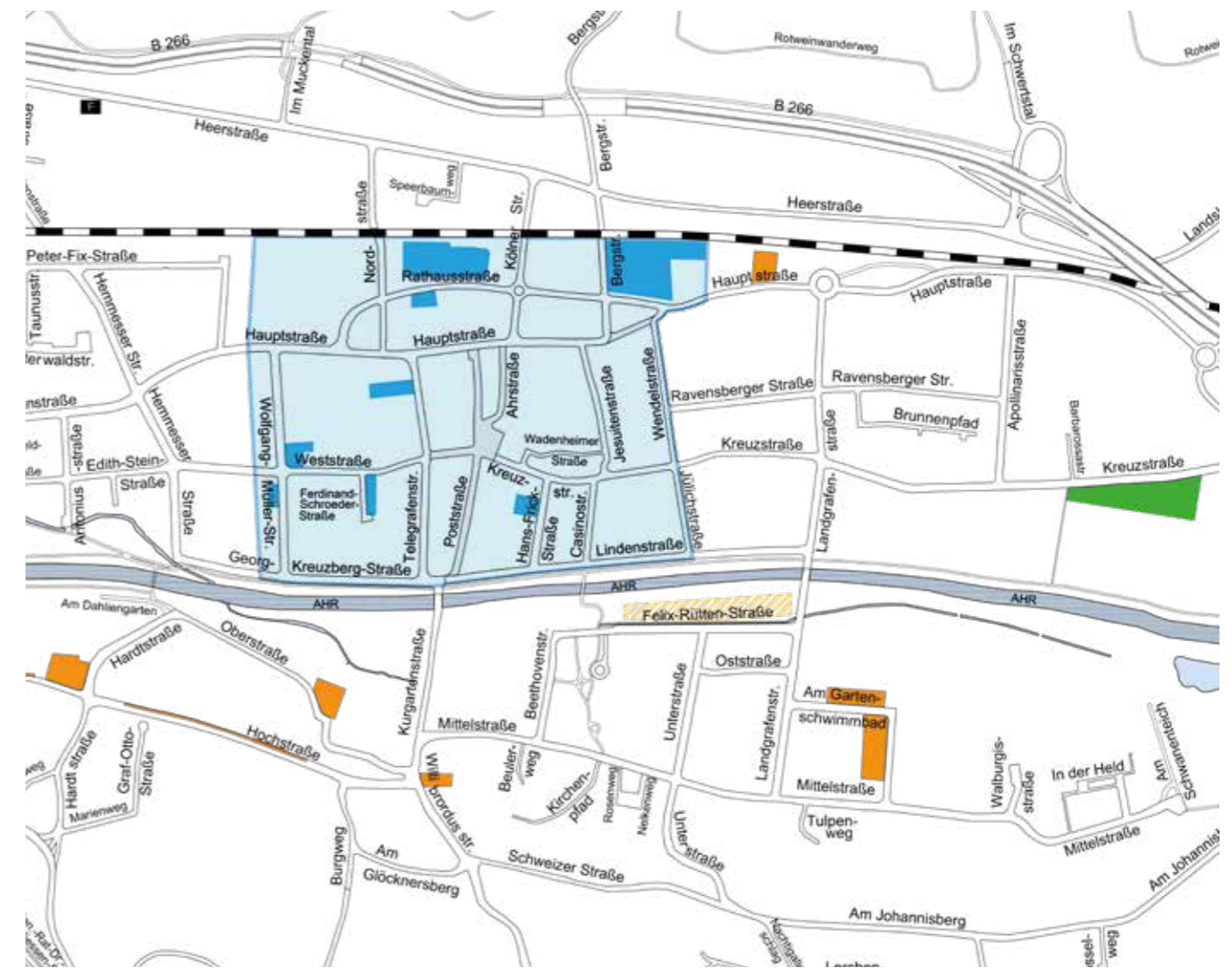
- Parkdeck City-Nord (Lidl)
- Parkplatz City Ost („Moses-Parkplatz“)
- Zentrum-Parkhaus Moses
- Parkplatz City West, Weststraße (Mehrgenerationenhaus)
- Parkplatz Volksbank Telegrafstraße
- Parkplatz Ferdinand-Schroeder-Straße
- Parkplatz Wolfgang-Müller-Straße
- Parkplatz Hans-Frick-Straße

### ORANGENE ZONE:

- Bahnhof Bad Neuenahr
- Am Gartenschwimmbad / Tennisplätze
- Parkplatz Willibrordusstr. (Stadtbibliothek)
- Parkstreifen Hochstraße
- Parkstreifen Dahlienweg
- Parkplatz Dahlienweg (am Dorint-Hotel)
- Parkplatz Kurpark (Oberstraße)

### GRÜNE ZONE:

- Parkplatz Apollinarisstadion



## Gebühren Tarifzonen



Foto: Christoph Steinborn/Stadtverwaltung

Um die Parkraumbewirtschaftung nachvollziehbar und übersichtlich zu gestalten, sind transparente Tarifzonen mit einer einheitlichen Gebührenstruktur festgelegt worden. Definiert wurden drei Kategorien (Zone 1, Zone 2 und Zone 3) im Zentrum von Bad Neuenahr und rund um die Altstadt in Ahrweiler. Dabei gliedern sich die drei Zonen in einen City-Bereich (Zone 1, hellblau und Zone 2, dunkelblau) und einen benachbarten innenstadtnahen Bereich (Zone 3, orange). Die ersten beiden Zonen unterteilen sich jeweils in straßenbegleitendes Parken

(Zone 1) und zusammenhängende Parkplatzflächen (Zone 2). Hinzu kommen ergänzende Tarife auf ausgewählten Plätzen und in Parkgaragen, unter anderem die Einführung der so genannten „Brötchentaste“ (20 Min. kostenfreies Parken). Auch in der Ahrweiler Marktgarage sowie dem neuen Zentrum-Parkhaus Moses in Bad Neuenahr werden die ersten 20 Min. Parkzeit entsprechend automatisch nicht berechnet. Der Parkplatz „Apolinarisstadion“ wird für Pkw und Krafträder auch weiterhin kostenfrei nutzbar sein.



### Weiterführende Informationen

zur neuen „Gebührenordnung Parken“ finden Sie auf unserer Internetseite unter: [www.bad-neuenahr-ahrweiler.de/buergerservice/politik/ortsrechtsammlung](http://www.bad-neuenahr-ahrweiler.de/buergerservice/politik/ortsrechtsammlung)



## IN 6-SCHRITTEN ZUM PARKTICKET SO GEHT'S!

- 1 Drücken Sie den „Start“ Knopf, um den Automaten zu aktivieren. Das Touch-Display beginnt aufzuleuchten.
- 2 Als nächstes wählen Sie Ihr Parkende aus. Grundsätzlich zeigt der Automat als erstes das kostenlose Ticket an, für das Sie 20 Minuten umsonst parken können.
- 3 Wollen Sie jedoch länger parken, drücken Sie auf das +, um das Parkende zu erhöhen, oder auf das –, um die Parkzeit wieder herabzusetzen.
- 4 Sie sehen nun den zu bezahlenden Betrag. Drücken Sie auf „weiter“, um zum Bezahlvorgang zu kommen. Nun haben Sie die Wahl, ob Sie lieber per Münzeinwurf, oder per EC-Karte zahlen wollen.
- 5 Drücken Sie auf dem Display auf das jeweilige Symbol, um den entsprechenden Bezahlvorgang zu starten. Der Münzeinwurf oder das Kartenterminal ist nun freigeschaltet.
- 6 Ihr Parkticket wird jetzt gedruckt und im Anschluss daran erhalten Sie Ihre Quittung.

#wiederbunt



Alternativ zur Münz- und Kartenzahlung, können Sie mit Ihrem Mobiltelefon und der App „PayByPhone“ ein Parkticket online kaufen. Beachten Sie hierfür die Aufkleber am Automaten.



## Parkraum Bewohner- und Sonderparkausweise

Grundsätzlich ist derzeit nicht vorgesehen, die Möglichkeit des Bewohnerparkens in Bad Neuenahr-Ahrweiler auszuweiten. Die bislang erhobene Gebühr für einen Bewohnerparkausweis

in den bislang dafür ausgewiesenen Bereichen wird auf künftig 150 €/Jahr/Kraftfahrzeug angehoben.



## Ausblick Attraktive und moderne Innenstadt

Um den Ansprüchen einer modernen Innenstadt und der Digitalisierung gerecht zu werden, möchte die Stadtverwaltung neben dem Angebot der E-Lade-Infrastruktur für Autos und Fahrräder auch die Option des „Handyparkens“ (Bezahlungsmöglichkeit per App über das Mobiltelefon) sukzessive ausbauen, wobei die klassische Bezahl-Option mit Münzen oder Karte am Automaten zur Berücksichtigung aller Nutzergruppen bestehen bleibt. Auch die E-Mobilität rückt stärker in den Fokus, weshalb der Baus zusätzlicher Ladesäulen angestrebt wird.

Die Nutzung des Fahrbahnrandes am Bordstein ist vielfältig und mitunter konfliktbehaftet. Verschiedene Ansprüche konkurrieren um den Platz auf der Straße bzw. am Fahrbahnrand. Wer darf zu welchem Zweck und wie genau den Raum entlang des Bordsteins nutzen? Die Stadt Bad Neuenahr-Ahrweiler möchte zur Beantwortung dieser Fragen zukünftig vermehrt auf multifunktionale Lösungen setzen und neben straßenbegleitendem Parken in diesen Bereichen auch Raum für z.B. Fahrrad-Verkehr, Car-Sharing-Angebote oder E-Mobilität berücksichtigen. So

wird in Zukunft auch die jeweilige Nutzungsform des Fahrbahnrandes entlang des Bordsteins im Einzelfall zu entscheiden sein.

Das Parkraumkonzept wird auch im Rahmen des Wiederaufbaus umgesetzt und geht dabei Hand in Hand mit weiteren städtischen Zielsetzungen wie dem Radverkehrs- und dem Klimaanpassungskonzept. Es kann gemeinsam mit einem noch zu entwickelnden Parkleitsystem als Steuerungsinstrument einen entscheidenden Beitrag zur autoärmeren Innenstädten sowie zur Gestaltung und Attraktivität des öffentlichen Raums leisten. Dabei ist es wichtig, dass das Konzept fortlaufend weiterentwickelt und fortgeschrieben wird.

Weitere Informationen sind auch online auf der städtischen Internetseite abrufbar. Scannen Sie hierzu einfach den unten abgedruckten QR-Code mit Ihrem digitalen Endgerät.



### Weiterführende Informationen

erhalten Sie auch auf unserer Internetseite unter der Rubrik „Bürgerservice - Parken“: [www.bad-neuenahr-ahrweiler.de/buergerservice/buergerservice/parken](http://www.bad-neuenahr-ahrweiler.de/buergerservice/buergerservice/parken)



Stadtverwaltung  
Bad Neuenahr-Ahrweiler  
Hauptstraße 116  
53474 Bad Neuenahr-Ahrweiler  
Telefon (0 26 41) 87-0  
stadt@bad-neuenahr-ahrweiler.de  
www.bad-neuenahr-ahrweiler.de

Die Stadt im Netz unter:

[www.bad-neuenahr-ahrweiler.de](http://www.bad-neuenahr-ahrweiler.de)



**YouTube**